

RZUT WYSOKIEGO PARTERU, SKALA 1:100

TABELA 1 – ZESTAWIENIE POMIESZCZEŃ

Nr	Pomieszczenie		Pow. [m2]
1.1	HOL	LASTRICO	19.77
1.2	SALA LEKCYJNA	LASTRICO	46.90
1.3	SALA LEKCYJNA	LASTRICO	23.54
1.4	SALA LEKCYJNA	LASTRICO	38.84
1.5	WC	LASTRICO	16.32
1.6	KORYTARZ	LASTRICO	66.20
1.7	SALA LEKCYJNA	WYKLADZINA PCV	23.36
1.8	KŁATKA SCHODOWA	LASTRICO	19.20
1.9	SALA LEKCYJNA	WYKLADZINA	25.70
1.10	WC DLA NAUCZYCIELI	PLYTKI CERAMICZNE	3.40
1.11	WC DZIEWCZĄT	TERAKOTA	15.10
1.12	WC CHŁOPCÓW	TERAKOTA	12.00
1.13	SALA LEKCYJNA	WYKLADZINA PCV	21.20
1.14	POM. MAGAZYNOWE	WYKLADZINA PCV	7.05
1.15	SALA LEKCYJNA	WYKLADZINA PCV	41.25
1.16	ZAPLECZE	WYKLADZINA PCV	3.07
1.17	ARCHIWUM	WYKLADZINA PCV	5.38
1.18	SALA LEKCYJNA	WYKLADZINA PCV	51.00
1.19	ZAPLECZE	WYKLADZINA PCV	38.15
RAZEM POWIERZCHNIA UŻYTKOWA			477.43

MZ3 ŚCIANA ZEWN.KONSTR. OCIEPLONA

farba silikonowa, kolor wg. rys. elewacji	
tynk zew. mineralny, cienkowarstwowy	
podkładowa masa tynkarska	
siatka zbrojąca na zaprawie klejowej	
izolacja termiczna – styropian EPS 070 40 $\lambda=0,040$ W/mK	10,0cm
istniejąca cegła ceramiczna pełna	12,0cm
puszta wentylacyjna	
istniejąca wełna mineralna	8,0cm
istniejąca ściana konstrukcyjna–gazobeton odm. 600	24,0cm
tynk cementowo-wapienny	

MZ4 ŚCIANA ZEWN.KONSTR. OCIEPLONA

farba silikonowa, kolor wg. rys. elewacji	
tynk zew. mineralny, cienkowarstwowy	
podkładowa masa tynkarska	
siatka zbrojąca na zaprawie klejowej	
izolacja termiczna – styropian EPS 070 36 $\lambda=0,036$ W/mK	15,0cm
istniejąca ściana z cegły ceramicznej	60,0cm
tynk cementowo-wapienny	

MZ5 ŚCIANA ZEWN.KONSTR. OCIEPLONA

farba silikonowa, kolor wg. rys. elewacji	
tynk zew. mineralny, cienkowarstwowy	
podkładowa masa tynkarska	
siatka zbrojąca na zaprawie klejowej	
izolacja termiczna –wełna mineralna $\lambda=0,035$ W/mK	15,0cm
istniejąca ściana z cegły ceramicznej	60,0cm
tynk cementowo-wapienny	

**VOLE** PROJEKT

PRACOWNIA PROJEKTOWA RAFAŁ WESOŁOWSKI, TEL. 667-865-337

Nazwa obiektu: TERMO-MODERNIZACJA BUDYNKU SZKOŁY PODSTAWOWEJ W SNOPIKOWIE

Tytuł rysunku: RZUT WYSOKIEGO PARTERU

Adres obiektu: ul. Szkolna 1, Snopków

21-002 Jastków

Dz. nr ew.: 439

obr. 060907\_2.0024 Snopków

Rys.

A-2

Skala:

1:100

Investor:

URZĄD GMINY JASTKÓW

ul. Chmielowa 3, Panieńszczyzna

21-002 Jastków

BRANŻA: ARCHITEKTURA

STUDIUM: PROJEKT BUDOWLANY

Projektant: mgr inż. arch. Rafał Wesołowski

Uprawnienia: 221/LBOKK/2017

Data: 02.2019

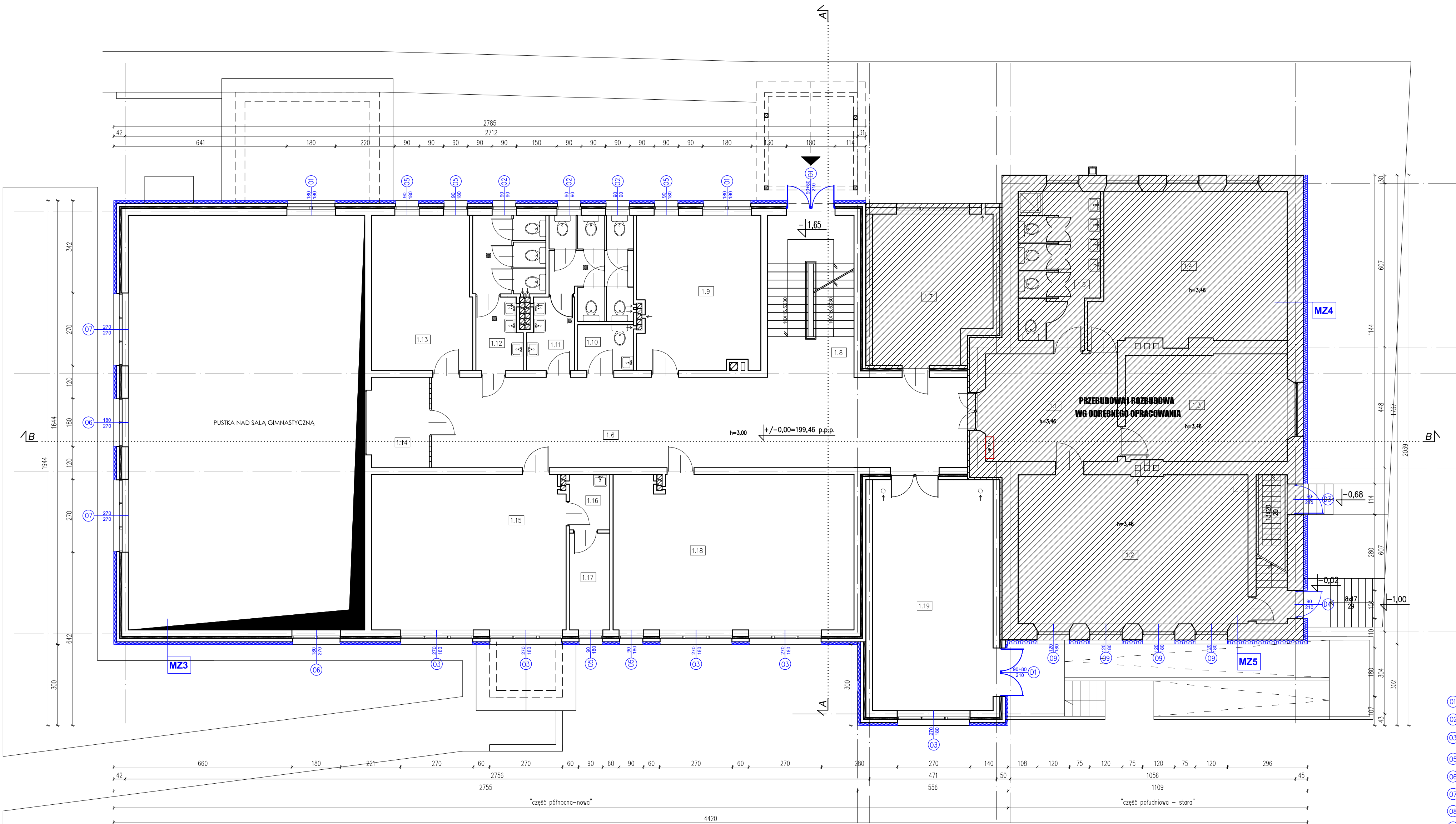
Podpis:

Asystent projektanta: mgr inż. arch. Beata Chęcińska

Uprawnienia:

Data: 02.2019

Podpis:



LEGENDA

projektowane ocieplenie

ściana istniejąca

wymiana starych okien na nowe PCV wraz z parapetami i parawanami oraz wewn.  $U=0,9$  W/m<sup>2</sup>\*K

wymiana starych drzwi na nowe aluminiowe  $U=1,3$  W/m<sup>2</sup>\*K zgodnie z zestawieniem stolarki

&lt;